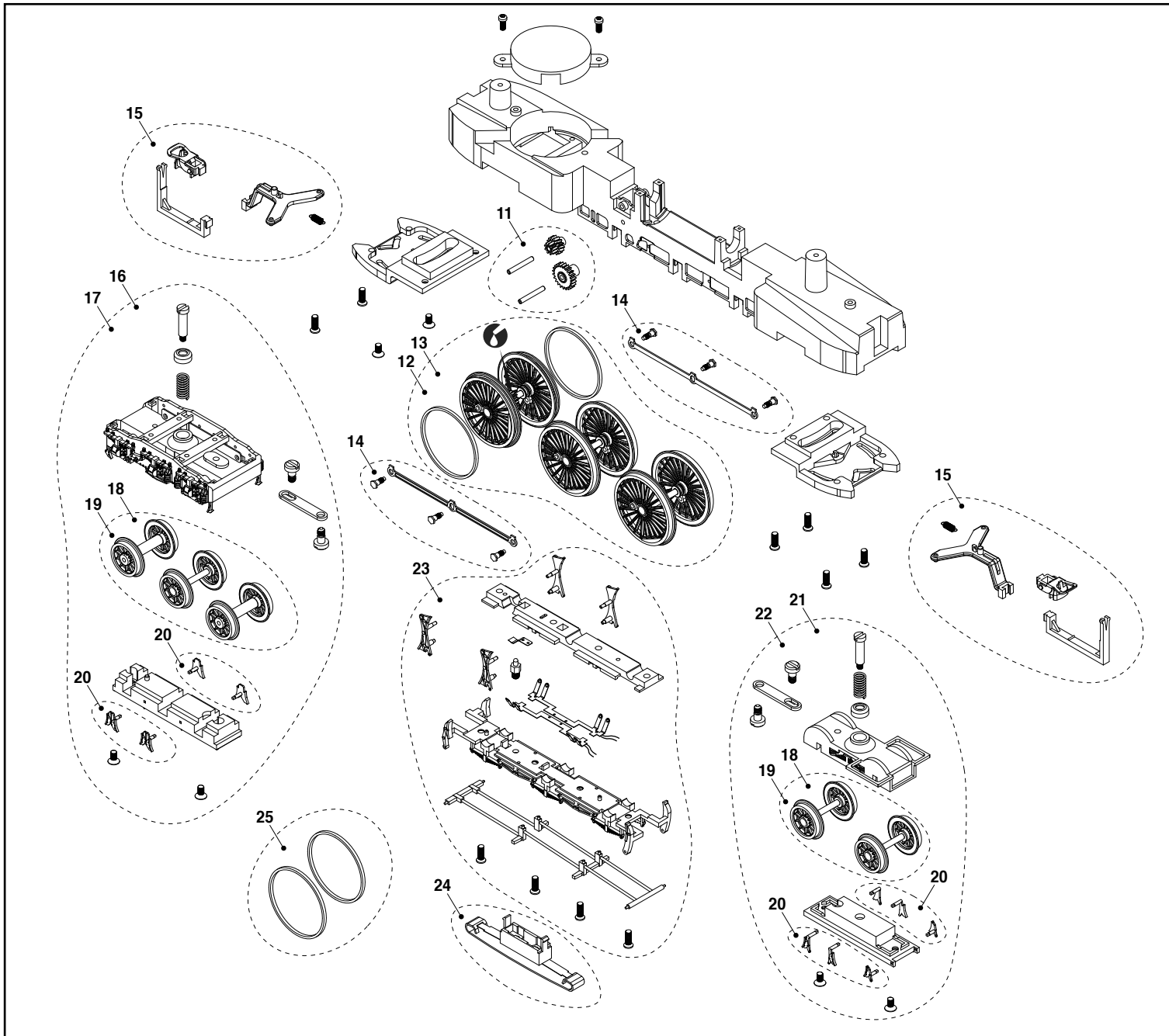


Estrarre la finta spina per inserire il decoder digitale.  
 Zum Einbau des Digital-Decoders Dummstecker entfernen.  
 Remove dummy plug to fit a digital decoder.

### LISTA RICAMBI / ERSATZTEILLISTE / LIST OF SPARES

| N° di parte<br>Teil-Nr.<br>Item No. | Descrizione<br>Bezeichnung<br>Description  | N° di ricambi<br>Ersatzteil-Nr.<br>Spare part ref. |
|-------------------------------------|--|--|
| 1                                   | Carrozzeria<br>Gehäuse komplett<br>Body complete   | HR2343/01  |
| 2                                   | Carboniera aperta e chiusa<br>Kohlenkastenabdeckung offen und geschlossen<br>Coal box lids open and closed                     | HR2343/02  |
| 3                                   | Copertura frontale realistica<br>Kupplungsattrappen<br>Decorative couplers   | HR2343/03  |
| 4                                   | Carenature laterali (4 sets)<br>Bewegliche Schürzen (4 sets)<br>Moveable skirt paddles (4 sets)                                | HR2343/04  |
| 5                                   | Set respingenti<br>Metallpuffer<br>Metal buffers   | HR2306/05  |
| 6                                   | Set diffusori luci<br>Lichtleiter<br>Light pipes   | HR2306/06  |
| 7                                   | Fischio (versioni DRB e DR)<br>Pfeifen (DRB- und DR-Ausführungen)<br>Whistles (DRB and DR versions)                            | HR2306/07  |
| 8                                   | Scheda principale circuiti stampati<br>Hauptleiterplatte mit integrierten Lichtplatinen<br>Main PCB with integrated light PCBs | HR2306/08  |
| 9                                   | Coperchio vite senza fine<br>Getriebeabdeckung<br>Worm gear cover  | HR2306/09  |
| 10                                  | Motore con supporto<br>Motor + Motorhalterung<br>Motor + Motor Support   | HR2306/10  |



## LISTA RICAMBI / ERSATZTEILLISTE / LIST OF SPARES

| N° di parte<br>Teil-Nr.<br>Item No. | Descrizione<br>Bezeichnung<br>Description  | N° di ricambi<br>Ersatzteil-Nr.<br>Spare part ref. |
|-------------------------------------|--|--|
| 11                                  | Set ingranaggi<br>Zahnräder<br>Gears   | HR2306/11  |
| 12                                  | Set assali motorizzati con ingranaggio e anelli di aderenza (DC)<br>Treibachsen mit Haftreifen und Zahnradern (DC)<br>Driven axles incl. traction tyres and gears (DC) | HR2306/12  |
| 13                                  | Set assali motorizzati con ingranaggio e anelli di aderenza (AC)<br>Treibachsen mit Haftreifen und Zahnradern (AC)<br>Driven axles incl. traction tyres and gears (AC) | HR2332/13  |
| 14                                  | Set bielle<br>Kuppelstangen<br>Connecting rods   | HR2306/14  |
| 15                                  | Set gancio modellistico<br>Kupplungssatz<br>Coupling Pack  | HR2306/15  |
| 16                                  | Carrello completo folle posteriore (DC)<br>Nachlaufdreigestell, komplett (DC)<br>Rear pony truck, complete (DC)  | HR2306/16  |
| 17                                  | Carrello completo folle posteriore (AC)<br>Nachlaufdreigestell, komplett (AC)<br>Rear pony truck, complete (AC)  | HR2332/17  |
| 18                                  | Set ruote carrello folle posteriore (DC)<br>Radsätze für Nachlaufdreigestell (DC)<br>Wheelsets for rear pony truck (DC)  | HR2306/18  |
| 19                                  | Set ruote carrello folle posteriore (AC)<br>Radsätze für Nachlaufdreigestell (AC)<br>Wheelsets for rear pony truck (AC)  | HR2332/19  |
| 20                                  | Set ceppi freno<br>Bremsklötze für Vor- und Nachlaufdreigestelle<br>Brake shoes for front and rear pony trucks   | HR2306/20  |
| 21                                  | Carrello completo folle (DC)<br>Vorlaufdreigestell, komplett (DC)<br>Pony truck, complete (DC)   | HR2306/21  |
| 22                                  | Carrello completo folle (AC)<br>Vorlaufdreigestell, komplett (AC)<br>Pony truck, complete (AC)   | HR2332/22  |
| 23                                  | Cover centrale con prese di corrente e viti<br>Bodenplatte und Schrauben mit Stromabnahmekontakten<br>Bottom lid with current pick-ups and screws                      | HR2306/23  |
| 24                                  | Pattino contatto rotaie (AC)<br>Wechselstrom-Schienenschleifkontakt<br>AC pick-up shoe   | HR2332/24  |
| 25                                  | Set anelli di aderenza<br>Haftreifen<br>Rubber Tyres   | HR2306/25  |