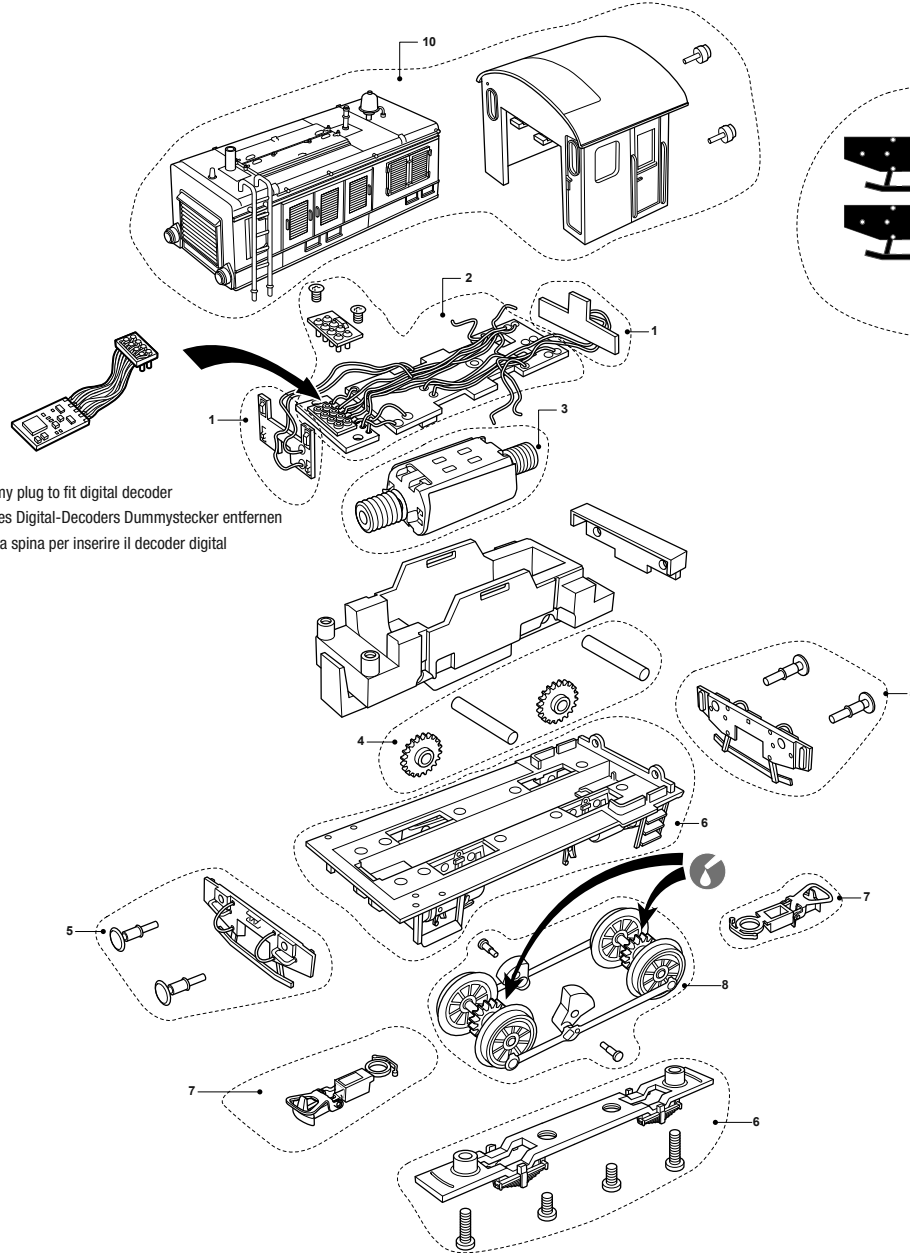
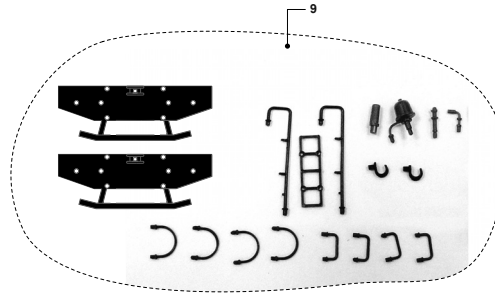


LISTA RICAMBI / ERSATZTEILLISTE / LIST OF SPARES

N° di parte Teil-Nr. Item No.	Descrizione Bezeichnung Description	N° di ricambi Ersatzteil-Nr. Spare part ref.
1	Scheda circuito stampato luci Platine für Spitzenbeleuchtung Light PCB	HR2310/01
2	Scheda principale a circuiti Stampati Hauptleiterplatte Main PCB	HR2310/02
3	Motore Motor Motor	HR2310/03
4	Ingranaggi Zahnräder Gears	HR2310/04
5	Respingenti Puffer + Pufferbohle (open) Buffers + buffer beams (open)	HR2393/05
6	Chassis Hauptrahmen Chassis	HR2393/06
7	Confezione attacco Kupplungsatz Coupling pack	HR2310/07
8	Set route Radsatz komplett mit Gestänge Wheel set	HR2393/08
9	Set aggiuntivi Zurüstbeutel Accessory bag	HR2393/09
10	Carrozzeria Gehäuse komplett mit Fenstern und Lichtleiter Body shell, complete with windows and light-pipes	HR2393/10



Remove dummy plug to fit digital decoder
Zum Einbau des Digital-Decoders Dummstecker entfernen
Estrarre la finta spina per inserire il decoder digital



Per aprire la carrozzeria rimuovere entrambe le lampade sul lato posteriore della cabina (1.). Quindi rimuovere la cabina (2.). Ora la cappa può essere rimossa tirandola verso l'alto (3.).

Zum Öffnen des Gehäuses ziehen Sie zunächst die beiden Lampen auf der Rückseite des Führerhauses ab (1.). Ziehen Sie dann das Führerhaus nach oben ab (2.). Es rastet dann aus der Motorhaube aus. Diese kann dann durch vorsichtiges Abziehen nach oben entfernt werden (3.).

To open the body please remove both lamps on the rear side of the cabin (1.). Then remove the cabin (2.). Now the hood can be removed by pulling it upwards (3.).

