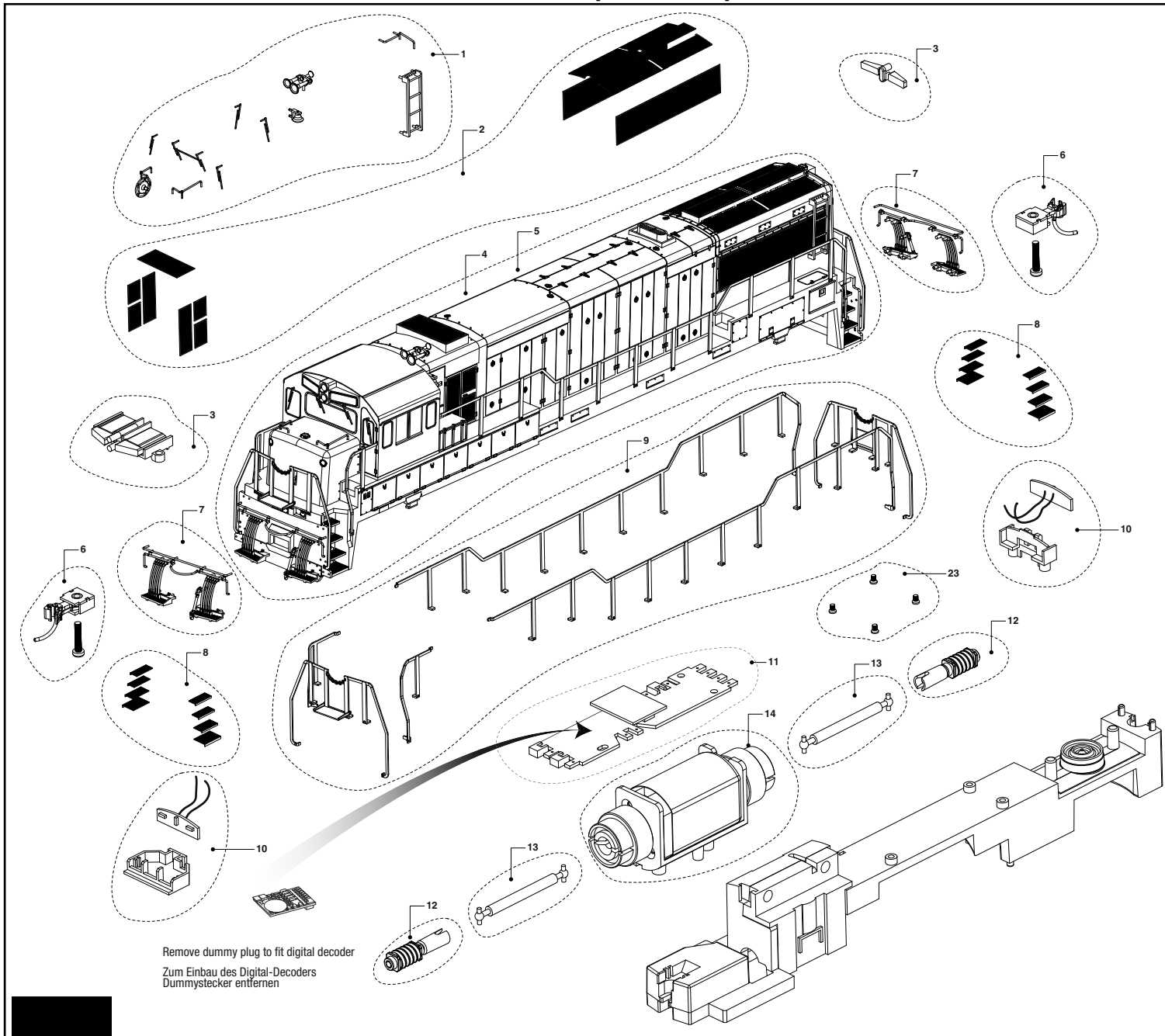


LISTA RICAMBI / ERSATZTEILLISTE / LIST OF SPARES

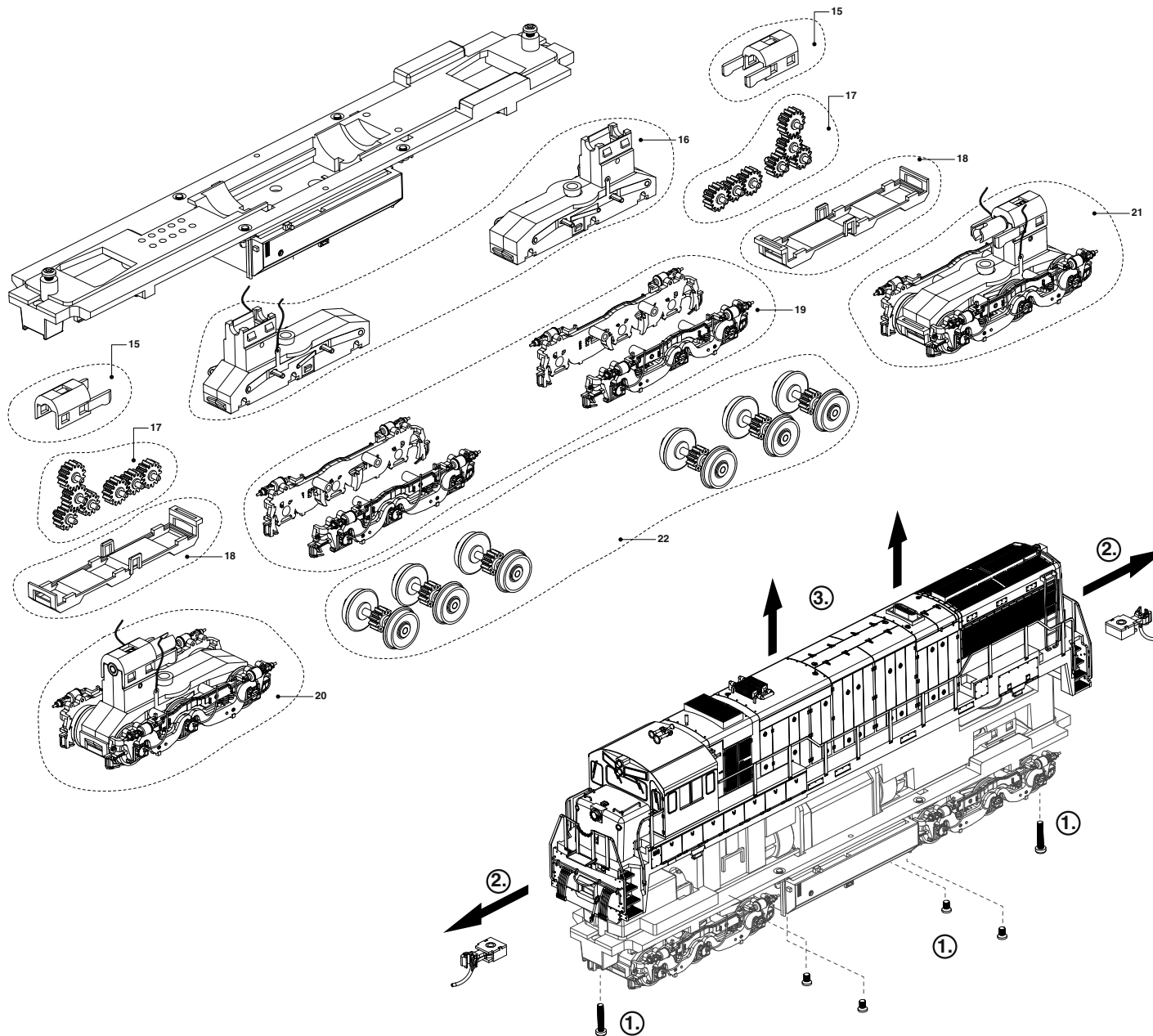


Item No. Teil-Nr.	Description Bezeichnung	Spare part ref. Ersatzteil-Nr.
1	Bodyshell accesories Gehäusezubehörteile	HR2532/01
2	Bodyshell grills Geätzte Gitter	HR2532/02
3	Diffusers Lichtleiter	HR2532/03
4	Body shell (#6514) Gehäuse (#6514)	HR2532/04
5	Body shell (#6519) Gehäuse (#6519)	HR2534/05
6	Couplers pack Kupplungssatz	HR2520/06
7	Additional parts for buffer beam Zurüstteile für Pufferbohle	HR2532/07
8	Photo-etched steps Geätzte Trittstufen	HR2532/08
9	Walkway handrails Umlaufgeländer	HR2532/09
10	LED PCB's LED-Platinen Spitzenbeleuchtung	HR2532/10
11	Main PCB incl. digital dummy plug Hauptleiterplatte inkl. Schnittstelle	HR2520/11
12	Worm gears Antriebsschnecken	HR2520/12
13	Cardanic shafts Kardanwellen	HR2520/13
14	Motor + motor support Motor + Motorhalterung	HR2520/14
15	Gear Box Cover Pack Getriebe-Abdecksatz	HR2520/15
16	Gear boxes with pick-ups Drehgestellrahmen mit Stromabnahmekontakten	HR2520/16
17	Gears Zahnräder	HR2520/17
18	Bogie base Drehgestellbodenabdeckung	HR2520/18
19	Bogie cover Drehgestellboden	HR2528/19
20	Complete bogies Drehgestelle, komplett	HR2528/20

Remove dummy plug to fit digital decoder
Zum Einbau des Digital-Decoders
Dummstecker entfernen

LISTA RICAMBI / ERSATZTEILLISTE / LIST OF SPARES

Item No. Teil-Nr.	Description Bezeichnung	Spare part ref. Ersatzteil-Nr.
21	Complete bogie Drehgestell, komplett	HR2528/21
22	Wheel set Radsätze	HR2520/22
23	Screws Schrauben	HR2520/23



Rivarossi HO Scale U25C Assembly and Dis-Assembly instructions

To Dis-Assemble:

1. Remove 4 screws (short) on either end of the fuel tank.
2. Remove coupler pocket screws (long) at each end and remove couplers from each end of unit.
3. Gently grasp body shell and lift straight up to uncover mechanism.

To Re-Assemble:

1. Gently grasp body shell and place on mechanism- taking care to line up screw holes.
2. Insert couplers from the ends and line up screw holes – insert longer screws to attach couplers.
3. Insert and secure 4 short screws at either end of fuel tank.