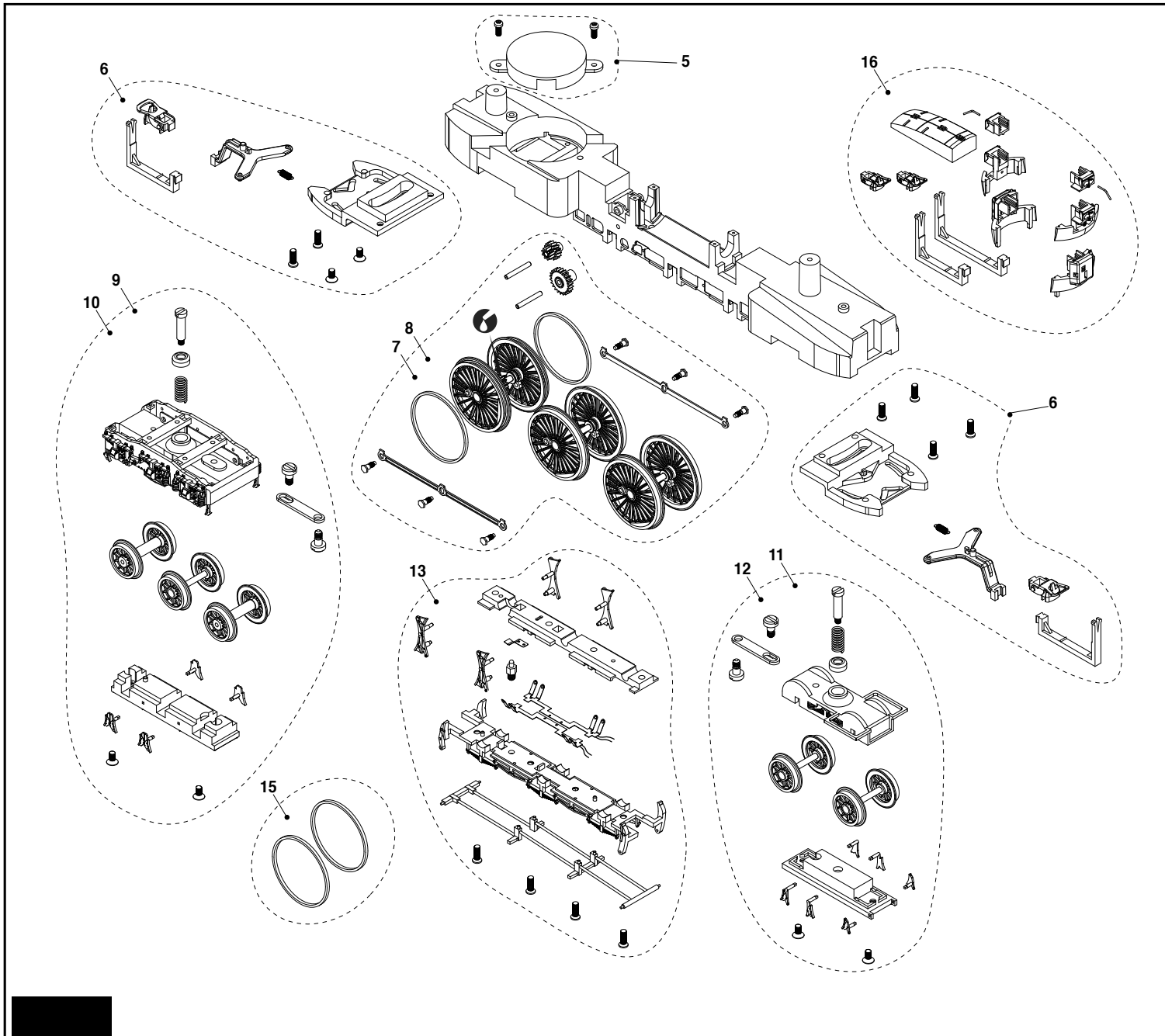


Estrarre la finta spina per inserire il decoder digitale.
Zum Einbau des Digital-Decoders Analogstecker entfernen.
Remove dummy plug to fit a digital decoder.

LISTA RICAMBI / ERSATZTEILLISTE / LIST OF SPARES

N° di parte Teil-Nr. Item No.	Descrizione Bezeichnung Description	N° di ricambi Ersatzteil-Nr. Spare part ref.
1	Carrozzeria Gehäuse komplett Body complete	HR2606/01
2	Fischio (versioni DRB e DR) Pfeifen (DRB- und DR-Ausführungen) Whistles (DRB and DR versions)	HR2402/07
3	Scheda principale circuiti stampati Hauptleiterplatte mit integrierten Lichtplatinen Main PCB with integrated light PCBs	HR2306/08
4	Motore con supporto Motor + Motorhalterung Motor + Motor Support	HR2598/04



LISTA RICAMBI / ERSATZTEILLISTE / LIST OF SPARES

N° di parte Teil-Nr. Item No.	Descrizione Bezeichnung Description	N° di ricambi Ersatzteil-Nr. Spare part ref.
5	Alloggio per speaker Lautsprecherkapsel Speaker box	HR2598/05
6	Set gancio modellistico Kupplungsatz Coupling Pack	HR2598/06
7	Set assali motorizzati con ingranaggio e anelli di aderenza (DC) Triebachsen mit Haftreifen und Zahnrädern (DC) Driven axles incl. traction tyres and gears (DC)	HR2598/07
8	Set assali motorizzati con ingranaggio e anelli di aderenza (AC) Triebachsen mit Haftreifen und Zahnrädern (AC) Driven axles incl. traction tyres and gears (AC)	HR2598/08
9	Carrello completo folle posteriore (DC) Nachlaufdreigestell, komplett (DC) Rear pony truck, complete (DC)	HR2598/09
10	Carrello completo folle posteriore (AC) Nachlaufdreigestell, komplett (AC) Rear pony truck, complete (AC)	HR2598/10
11	Carrello completo folle (DC) Vorlaufdreigestell, komplett (DC) Pony truck, complete (DC)	HR2598/11
12	Carrello completo folle (AC) Vorlaufdreigestell, komplett (AC) Pony truck, complete (AC)	HR2598/12
13	Cover centrale con prese di corrente e viti Bodenplatte und Schrauben mit Stromabnahmekontakten Bottom lid with current pick-ups and screws	HR2306/23
15	Set anelli di aderenza Haftreifen Rubber Tyres	HR2306/25
16	Set aggiuntivi Zurüstbeutel Accessories bag	HR2606/16