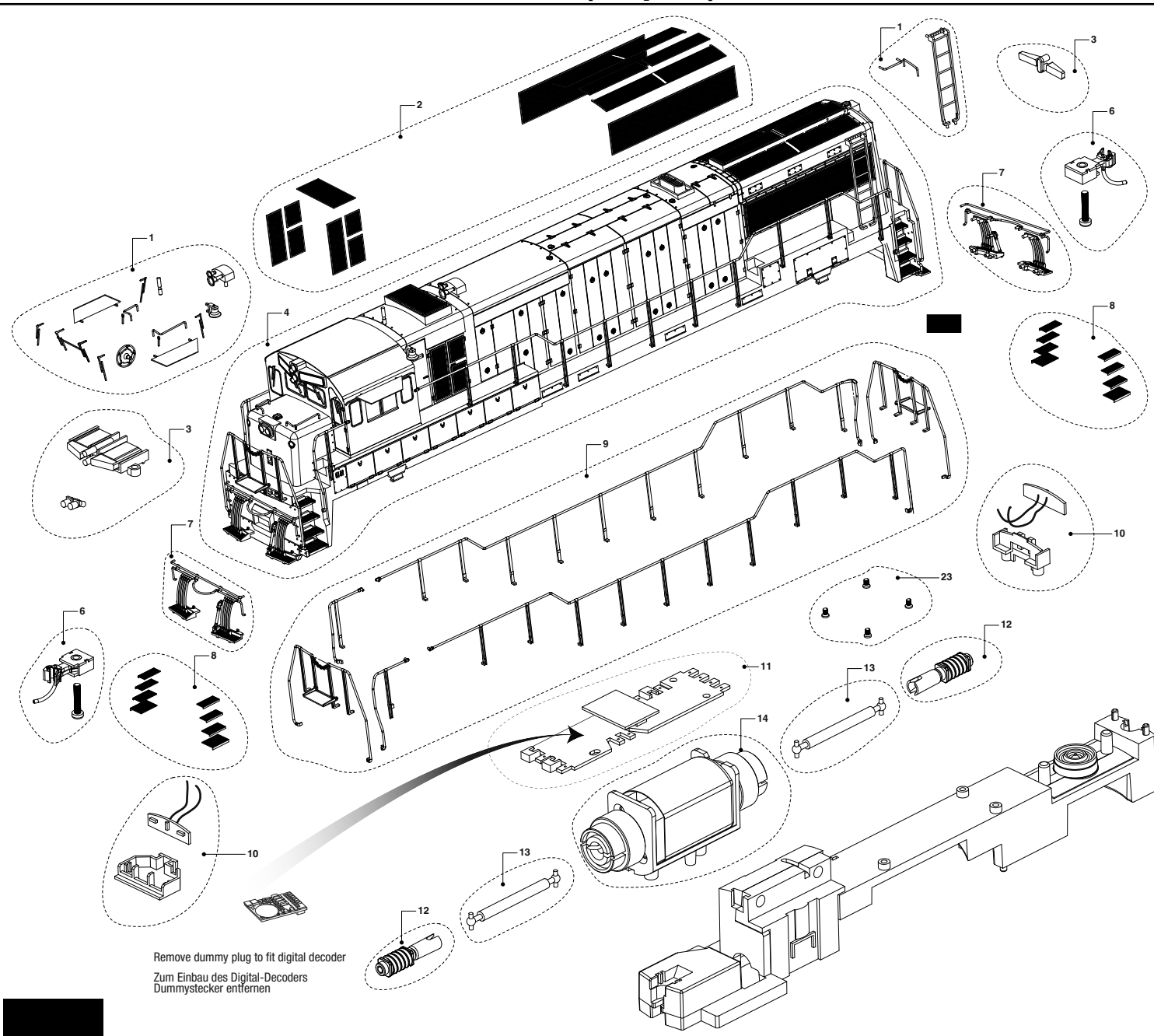
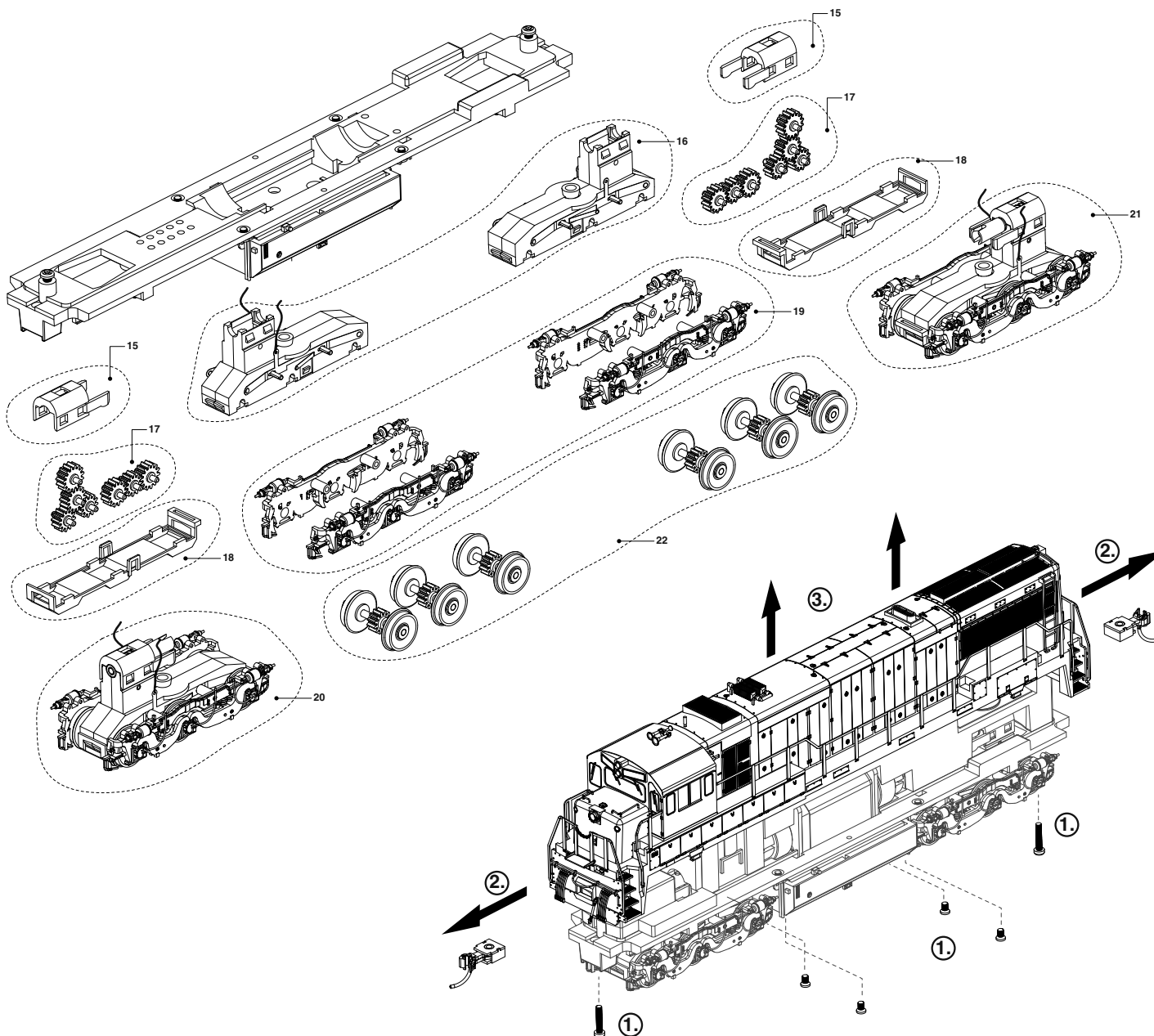


LISTA RICAMBI / ERSATZTEILLISTE / LIST OF SPARES



Item No. Teil-Nr.	Description Bezeichnung	Spare part ref. Ersatzteil-Nr.
1	Bodyshell accessories Gehäusezubehörteile	HR2613/01
2	Bodyshell grills Geätzte Gitter	HR2613/02
3	Diffusers Lichtleiter	HR2528/03
4	Body shell Gehäuse	HR2613/04
6	Couplers pack Kupplungssatz	HR2520/06
7	Additional parts for buffer beam Zurüstteile für Pufferbohle	HR2528/07
8	Photo-etched steps Geätzte Trittstufen	HR2613/08
9	Walkway handrails Umlaufgeländer	HR2613/09
10	LED PCB's LED-Platinen Spitzenbeleuchtung	HR2520/10
11	Main PCB incl. digital dummy plug Hauptleiterplatte inkl. Schnittstelle	HR2520/11
12	Worm gears Antriebsschnecken	HR2520/12
13	Cardanic shafts Kardanwellen	HR2520/13
14	Motor + motor support Motor + Motorhalterung	HR2520/14



LISTA RICAMBI / ERSATZTEILLISTE / LIST OF SPARES

Item No. Teil-Nr.	Description Bezeichnung	Spare part ref. Ersatzteil-Nr.
15	Gear Box Cover Pack Getriebe-Abdecksatz	HR2520/15
16	Gear boxes with pick-ups Drehgestellrahmen mit Stromabnahmekontakten	HR2520/16
17	Gears Zahnräder	HR2520/17
18	Bogie base Drehgestellbodenabdeckung	HR2520/18
19	Bogie cover Drehgestellboden	HR2520/19
20	Complete bogies Drehgestelle, komplett	HR2532020
21	Complete bogie Drehgestell, komplett	HR2520/21
22	Wheel set Radsätze	HR2520/22
23	Screws Schrauben	HR2520/23

Rivarossi HO Scale U25C Assembly and Dis-Assembly instructions

To Dis-Assemble:

1. Remove 4 screws (short) on either end of the fuel tank.
2. Remove coupler pocket screws (long) at each end and remove couplers from each end of unit.
3. Gently grasp body shell and lift straight up to uncover mechanism.

To Re-Assemble:

1. Gently grasp body shell and place on mechanism- taking care to line up screw holes.
2. Insert couplers from the ends and line up screw holes – insert longer screws to attach couplers.
3. Insert and secure 4 short screws at either end of fuel tank.