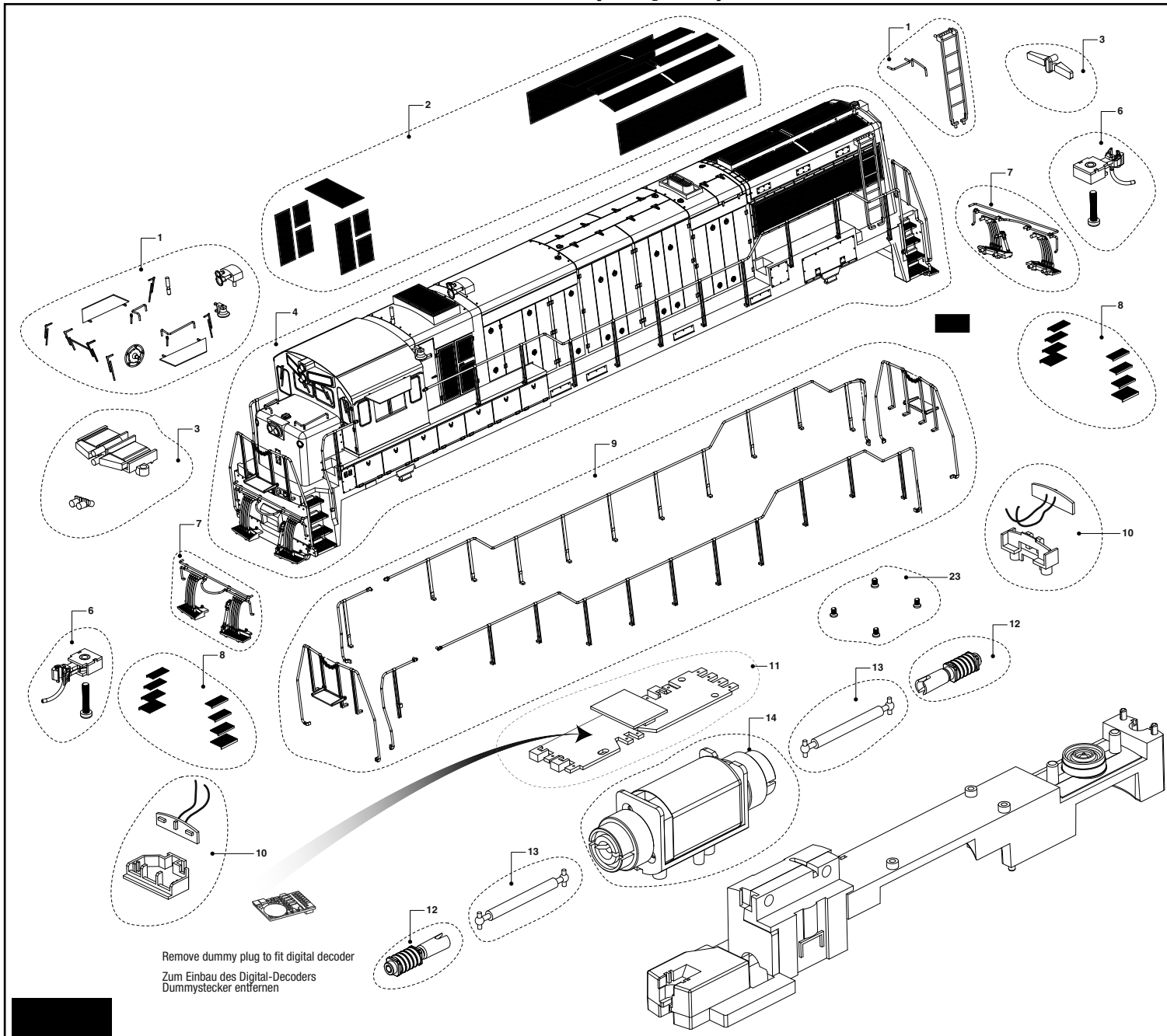


### LISTA RICAMBI / ERSATZTEILLISTE / LIST OF SPARES

Item No. Teil-Nr.	Description Bezeichnung	Spare part ref. Ersatzteil-Nr.
1	Bodyshell accessories Gehäusezubehörteile	HR2613/01
2	Bodyshell grills Geätzte Gitter	HR2613/02
3	Diffusers Lichtleiter	HR2528/03
4	Body shell Gehäuse	HR2615/04
6	Couplers pack Kupplungssatz	HR2520/06
7	Additional parts for buffer beam Zurüstteile für Pufferbohle	HR2528/07
8	Photo-etched steps Geätzte Trittstufen	HR2613/08
9	Walkway handrails Umlaufgeländer	HR2615/09
10	LED PCB's LED-Platinen Spitzenbeleuchtung	HR2520/10
11	Main PCB incl. digital dummy plug Hauptleiterplatte inkl. Schnittstelle	HR2520/11
12	Worm gears Antriebsschnecken	HR2520/12
13	Cardanic shafts Kardanwellen	HR2520/13
14	Motor + motor support Motor + Motorhalterung	HR2520/14



Remove dummy plug to fit digital decoder  
Zum Einbau des Digital-Decoders  
Dummystecker entfernen

**HORNBY HOBBIES**

www.hornbyinternational.com

**HORNBY HOBBIES LTD**  
3<sup>rd</sup> Floor, The Gateway,  
Innovation Way, Discovery Park,  
Sandwich, CT13 9FF  
United Kingdom

**HORNBY ESPAÑA S.A.**  
Federico Chueca, s/n  
28806 Alcalá de Henares  
Madrid, España

**HORNBY ITALIA S.r.l.**  
via Ferri, 14/16  
25010 Borgosatollo  
Brescia, Italia

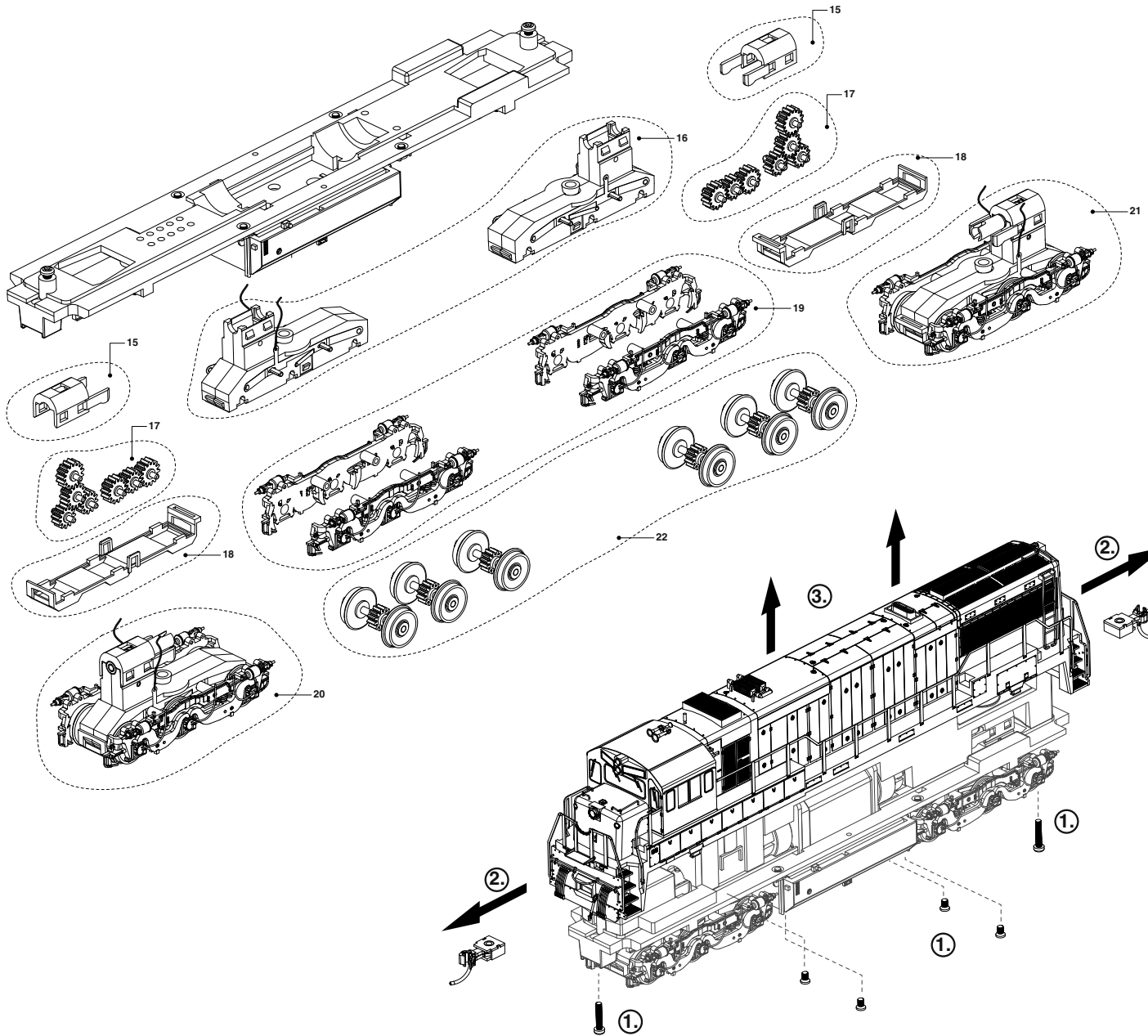
**HORNBY FRANCE SAS.**  
Parc d'activités de Gomberville,  
78114 Magny les Hameaux  
France

**HORNBY DEUTSCHLAND GmbH.**  
Ostpreußenstraße 13,  
96472 Rödentel  
Deutschland

**HORNBY AMERICA**  
3900 C-2 Industry Drive East  
Fife, WA 98424  
USA

CE 12V 14+

Issued August 2015 **Service Sheet HRBS-468**



### LISTA RICAMBI / ERSATZTEILLISTE / LIST OF SPARES

Item No. Teil-Nr.	Description Bezeichnung	Spare part ref. Ersatzteil-Nr.
15	Gear Box Cover Pack Getriebe-Abdecksatz	HR2520/15
16	Gear boxes with pick-ups Drehgestellrahmen mit Stromabnahmekontakten	HR2520/16
17	Gears Zahnräder	HR2520/17
18	Bogie base Drehgestellbodenabdeckung	HR2520/18
19	Bogie cover Drehgestellboden	HR2520/19
20	Complete bogies Drehgestelle, komplett	HR2532020
21	Complete bogie Drehgestell, komplett	HR2520/21
22	Wheel set Radsätze	HR2520/22
23	Screws Schrauben	HR2520/23

### Rivarossi HO Scale U25C Assembly and Dis-Assembly instructions

#### To Dis-Assemble:

1. Remove 4 screws (short) on either end of the fuel tank.
2. Remove coupler pocket screws (long) at each end and remove couplers from each end of unit.
3. Gently grasp body shell and lift straight up to uncover mechanism.

#### To Re-Assemble:

1. Gently grasp body shell and place on mechanism- taking care to line up screw holes.
2. Insert couplers from the ends and line up screw holes – insert longer screws to attach couplers.
3. Insert and secure 4 short screws at either end of fuel tank.